

FICHE IDENTIFICATION MEDICALE : Prélèvements génitaux

Noter sur l'étiquette les nom, prénom et date de naissance du patient

Rapporter le prélèvement dans les plus brefs délais

Nom Marital :

Nom de naissance :..... Prénom :.....

Date de naissance :/...../..... Sexe : F M

Adresse

Code postal..... Ville

N° de Tél :

Date du prélèvement :/...../..... Heure :

Préleveur :

Pour bénéficiaire du Tiers-Payant

N°SS :.....

Organisme SS :.....

Mutuelle :.....

(ou photocopie carte)

Localisation du prélèvement :

Autoprélèvement vaginal Vagin Endocol Vulve Urètre

Gland Sillon balano prépuce Anorectal Autre :

Renseignements cliniques - Terrain particulier : (entourer la bonne réponse)

Avez-vous des écoulements génitaux ou des pertes ?	oui	non
Est-ce un bilan de dépistage d'infections sexuellement transmissibles ?	oui	non
Avez-vous des douleurs en bas du ventre ou douleurs pelviennes ?	oui	non
Avez-vous des douleurs génitales ?	oui	non
Avez-vous des brûlures génitales ?	oui	non
Avez-vous des brûlures urinaires ?	oui	non
Avez-vous de la fièvre ?	oui	non
Y a-t-il une ou des vésicules ?	oui	non
Y a-t-il une ou des ulcérations ?	oui	non
Y a-t-il une lésion autre ?	oui	non

Autre :

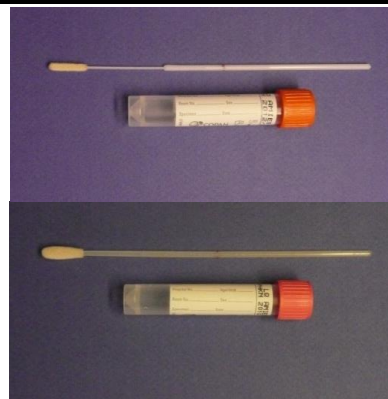
Etes vous enceinte ?	oui	non
Avez-vous un stérilet ?	oui	non
Avez-vous accouché récemment ?		
Immunodépression : chimiothérapie et immunosuppresseurs	oui	non
Y a-t-il un traitement récent ou en cours ?	oui	non
Si oui : lequel : du : au :		
Est-ce un contrôle après traitement ?	oui	non
Si oui : lequel : du : au :		

INTERNET: oui **VIENT CHERCHER:** oui **POSTER :** oui

Mail obligatoire : **Signature**.....

En cochant cette case, j'accepte de recevoir des informations du Laboratoire Unilabs ou de ses partenaires mandatés (*) par e-mail, et la mise en ligne de mes résultats sur la plateforme sécurisée Kiro. Je reconnais que mon adresse e-mail est personnelle, sécurisée et accessible uniquement aux personnes autorisées. (*) Votre Laboratoire peut également vous transmettre des informations d'ordre pratique (changement d'horaires, d'adresses etc.) et des enquêtes de satisfaction ponctuelles en vue d'améliorer la qualité de nos services.

MATERIEL



Kit Ecoouvillon /Swab : **germes banaux (dont gonocoque, mycoplasmes hors génitalium) et mycoses**

BOUCHON ORANGE

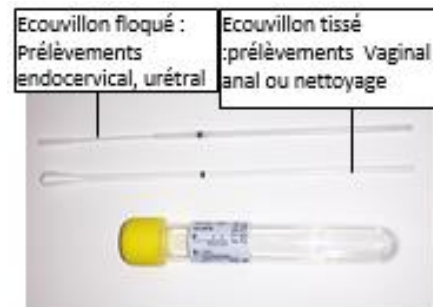
prélèvement du tractus urogénital (prélèvement urétral)

BOUCHON ROSE

prélèvement vaginal, plaies, rectum

Les milieux permettent une conservation des prélèvements urogénitaux jusqu'à 24 heures à température ambiante (18°C à 25°C) ou à 2°C à 8°C.

KIT Cobas PCR Media Dual Swab tube pour la recherche directe de CHLAMYDIAE TRACHOMATIS et/ou NEISSERIA GONORRHOEAE ou Mycoplasma genitalium par PCR



Ecouvillon floqué :
Prélèvements
endocervical, urétral

Ecouvillon tissé
:prélèvements vaginal,
anal ou nettoyage

Les milieux permettent une conservation jusqu'à 60 jours à une température comprise entre 2°C et 30°C



Milieu de transport M4RT pour recherche de **VIRUS (herpes)**

Placer rapidement au réfrigérateur. Acheminer sous 48-72 heures

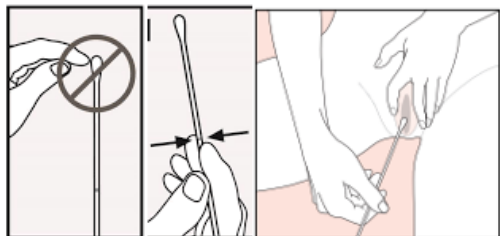
Réalisation d'un auto-prélèvement vaginal

Prélèvement en fonction du kit fourni par votre laboratoire :

- Kit avec tube à bouchon ROSE (eswab) : se servir de l'écouvillon dans le kit
- Kit avec tube à bouchon JAUNE (Cobas PCR Media Dual Swab Sample Kit) : utiliser l'écouvillon le plus gros

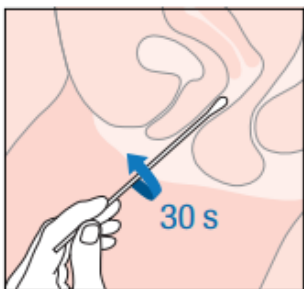


Ne jamais tremper l'écouvillon dans les tubes avant le prélèvement



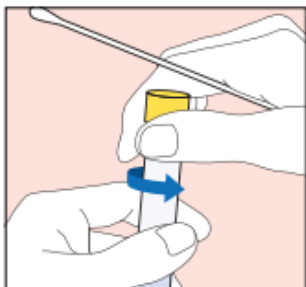
1. Lavez-vous les mains

Ouvrez le sachet et sortez le tube. Prenez le bon écouvillon de sorte que la marque se trouve au-dessus de votre main. De l'autre main, maintenez écartées les lèvres.



2. Prélever

Insérez l'écouvillon dans l'ouverture vaginale. Faites tourner doucement l'écouvillon pendant environ 30 secondes tout en le frottant contre les parois vaginales. Retirez soigneusement l'écouvillon. Afin de placer l'écouvillon dans le tube, veillez à ce qu'il n'entre en contact avec aucune surface.

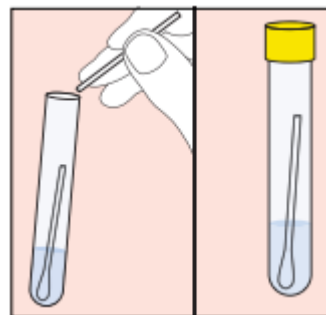
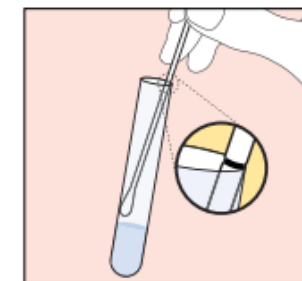


3. Ouvrir

Retirez le bouchon du tube du milieu correspondant à l'écouvillon à l'aide de la main tenant déjà l'écouvillon tel qu'indiqué sur la photo.

4. Aligner

Insérez l'écouvillon dans le tube jusqu'à ce que la marque visible de la tige soit alignée avec le bord supérieur du tube. Avant de briser la tige, assurez-vous que l'extrémité de l'écouvillon ne soit pas immergée dans le liquide.



5. Rompre

Inclinez avec précaution l'écouvillon contre le bord du tube afin de briser la tige de l'écouvillon au niveau de la marque. Fermez le tube en serrant bien le bouchon. Jetez la partie supérieure de l'écouvillon.

6. Identifier les tubes

Notez vos noms prénoms et date de naissance sur les tubes. Remplissez la fiche avec les renseignements. Portez le prélèvement au laboratoire dans les plus brefs délais.

Replacer les kits non utilisés dans la pochette avant de la fermer